



Nya Gastro⁺™

Hjälper till att upptäcka gastrointestinala besvär



Hjälmedel för att upptäcka:

Födoämnesintolerans

Irritable Bowel Syndrome (IBS)

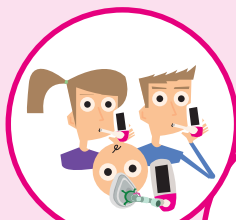
Small Intestinal Bacterial Overgrowth (SIBO)

Gratis

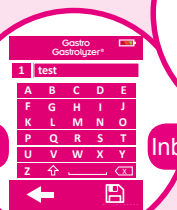
GastroCHART™
mjukvara

Idealiskt för:

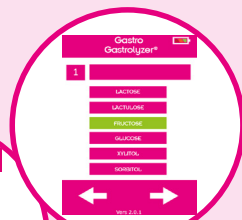
- Gastroenterologer
- Dietister
- Primärvården
- Gastroenterologiska avdelningar
- Barnläkare



Passar även stora patientgrupper



Skapa och spara patientdata



Inbyggda testprotokoll

Gastrolyzer®
www.bedfont.com

Funktioner och Fördelar

- Helt nytt användarvänligt gränssnitt
- Kalibreringspåminnelse
- 3 månaders kalibreringsintervall
- Skapa och spara patientdata
- Passar även stora patientgrupper
- Inbyggda testprotokoll med nedräkningstimer
- Stor touchskärm
- SteriTouch®-teknik för att döda skadliga bakterier
- Medföljande Gastrochart-mjukvara



Teknisk specifikation

Mätområde (H ₂)	0-500ppm
Display	Touchskärm i färg
Detektionstyp	Elektrokemisk sensor
Repeterbarhet	<10% skillnad på efterföljande avläsningar
H ₂ korskänslighet	<1%
Strömkälla	3 x AA (LR6 eller liknande) 1 x CR2032 knappcellsbatteri litium
Ungefärlig batterilivslängd 3 x AA	17.5 timmar
Ungefärlig batterilivslängd 1 x CR2032	175,000 timmar
T ₉₀ svarstid	≤45 sekunder
ODriftstemperatur	10-40C
Drift/Transport/Förvaringstryck	800-1200mbar
Drift/Transport/Förvaringstryck	10-90% icke-kondenserande
Sensors livstid	2 år
Känslighet	1ppm
Sensors drift	<2% per månad
Storlek	Ca: 34 x 75 x 140 mm
Vikt	Ca: 200g (inklusive batterier)
Konstruktion	Hölje: Polykarbonat / ABS-blandning SteriTouch antimikrobiell tillsats D-Piece: Polypropylen



Brittisk Teknologi

Bedfont Scientific Ltd

Station Road, Harrietsham, Maidstone
Kent, ME17 1JA, England
Tel: +44 (0)1622 851122, Fax: +44 (0)1622 854860
Email: ask@bedfont.com
www.bedfont.com

© Bedfont Scientific Limited 2015

Issue 4 - March 2016, Part No: MKT374_SE
Bedfont Scientific Limited reserve the right to change or update this literature without prior notice.
Registered in: England and Wales. Registered No: 1269798

